

レディースドック

14年9月15日~開始

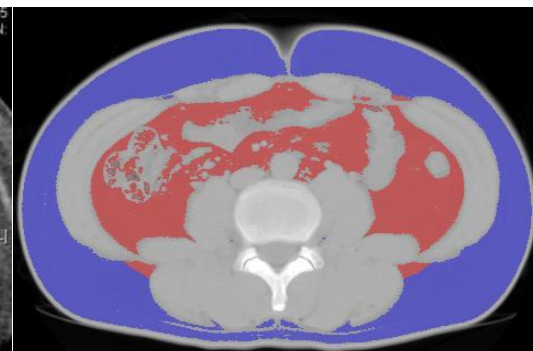
上腹部CT検査オプションのご案内



☆多くの皆様のご要望にお応えして、「上腹部CT検査」が、レディースドックのオプション検査として、受診頂けるようになりました！

【腹部CT検査】

CTでお腹の輪切り写真を撮影し(約5分)、肝臓、胆のう、膵臓、脾臓、腎臓などの様々な疾患を調べます。



内臓脂肪CT検査(3,240円)も含まれています！

オプション検査料金：9,333円
(税込・自己負担金)

日産自動車健康保険組合 日産メディカル

ご予約・ご相談： ☎045-421-8742 (腹部CT予約係)