

日産メディカル 健診設備更新情報

# 最新のデジタルX線TV装置を導入

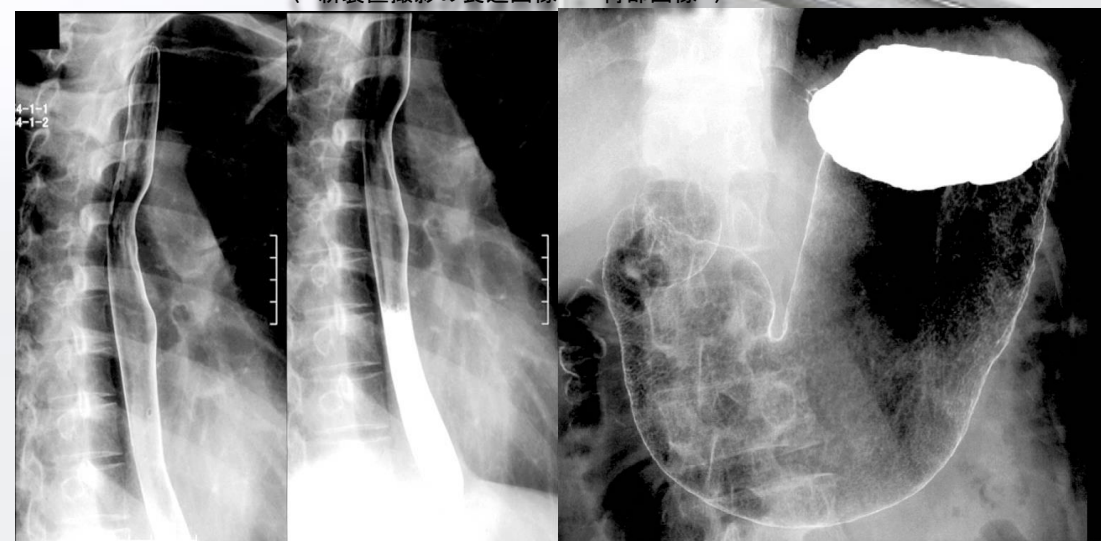
## 鮮明・高精細な画像

従来の装置と比較して  
病変が発見しやすくなりました

## 安全性を重視した 検査環境

- ・肩に自動密着する電動ショルダ
  - ・握りやすい段付きハンドグリップ
- 逆傾斜撮影にも安心して検査を  
受けられるようになりました

〈 新装置撮影の食道画像 ・ 胃部画像 〉



日産メディカルでは、  
胃がんX線検診技術部門および読影部門の  
資格保有者が撮影を行っております。  
(NPO法人日本消化器がん検診精度管理評価機構認定資格)