

# 骨粗鬆症スクリーニング検査のご案内

## 骨粗鬆症とは

骨強度が低下し、スカスカの状態になる病気です。

その結果、わずかな衝撃でも骨折しやすくなります。

骨密度のピークは、20歳頃でそれ以降は減少していきます。

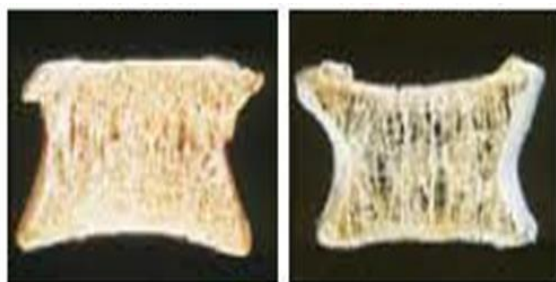
特に女性は、閉経期に骨形成を支えるエストロゲンが分泌が減少する為、骨密度が急激に減少します。



早期発見・予防に、  
ご活用ください！

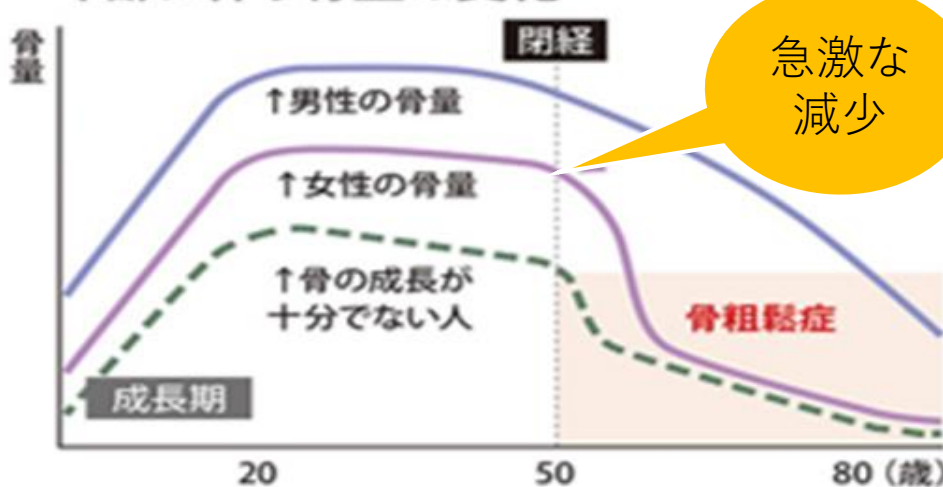
健康な骨

骨粗鬆症の骨



出典：浜松医科大学 井上哲郎名誉教授

## 年齢に伴う骨量の変化



当院では、超音波骨評価で、スクリーニングを行っております。

人間ドック（組合員） 954円

生活習慣病健診（OB含）1,254円