

骨密度検査 を受けましょう

【**当日追加が可能**です】

お気軽に**受付時**にお申し出ください！

レディースドック ～骨密度検査半額対象者～

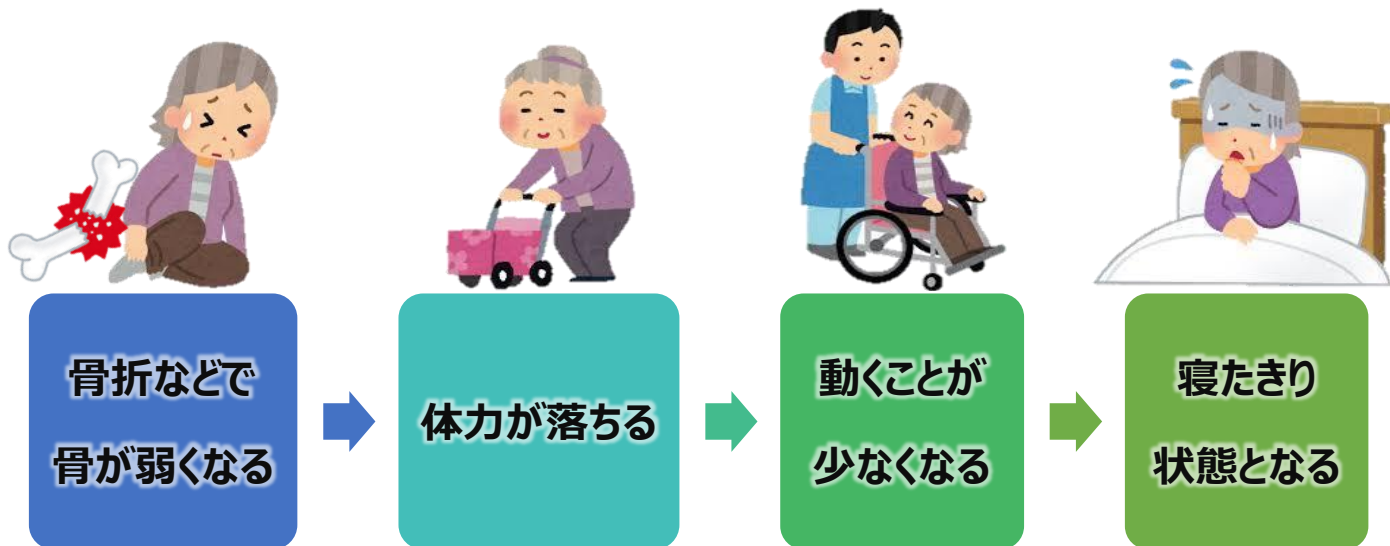
* 人間ドック・OB・一般の方は対象外となります

昭和51(1976)年4月1日	～	昭和52(1977)年3月31日	40歳
昭和46(1971)年4月1日	～	昭和47(1972)年3月31日	45歳
昭和41(1966)年4月1日	～	昭和42(1967)年3月31日	50歳
昭和36(1961)年4月1日	～	昭和37(1962)年3月31日	55歳
昭和31(1956)年4月1日	～	昭和32(1957)年3月31日	60歳
昭和26(1951)年4月1日	～	昭和27(1952)年3月31日	65歳
昭和21(1946)年4月1日	～	昭和22(1947)年3月31日	70歳

【検査料金】：**615円** (税込) 通常1231円

骨粗しょう症の要因は・・・

- ・閉経期を迎えて女性ホルモン（エストロゲン）の分泌低下。
- ・無理なダイエットを行った経験がある。
- ・運動不足や喫煙、過度のアルコール摂取。



骨密度検査は、**健康寿命**への**第一歩**！！