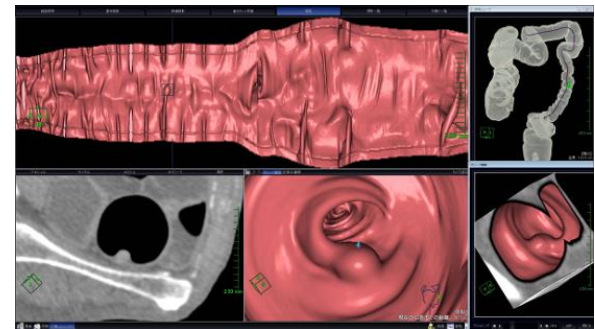
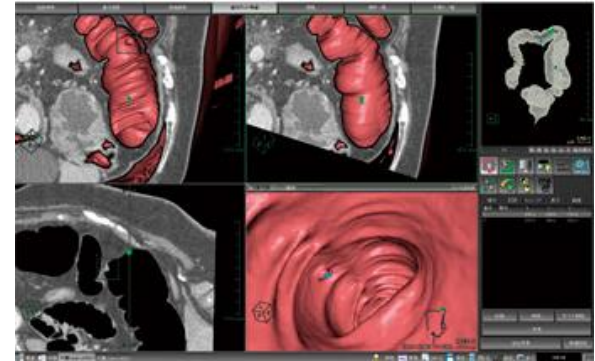
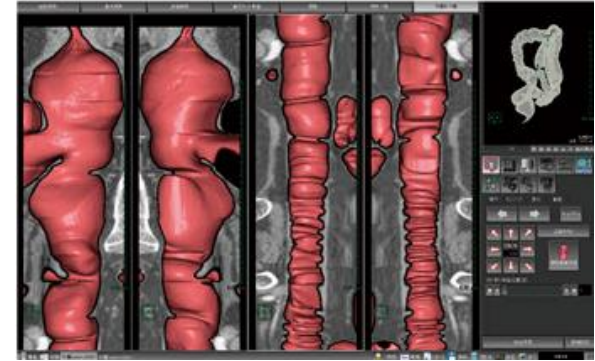


大腸CT検査のご案内

従来の内視鏡検査に比べ、苦痛が少ない新しいスタイルの大腸がん検診です。



Nissan Motor Health Insurance Society
日産自動車健康保険組合 日産メディカル
〒221-0013 神奈川県横浜市神奈川区新子安1-37-1
電話：045-421-8741（代） FAX：045-421-8743

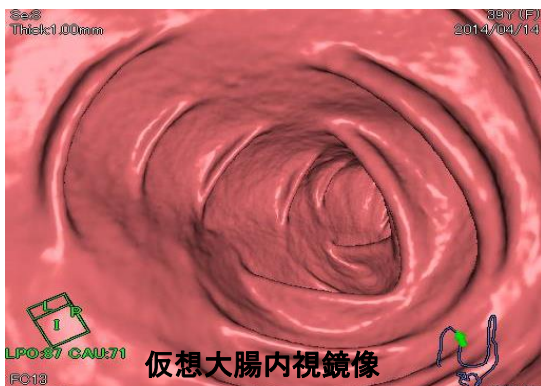
大腸CT検査とは

最新式のCTで撮影された画像をもとに、三次元画像を作成し、大腸がんやポリープ等を見つける検査です。

内視鏡を大腸の中に入れてなくても、あたかも腸の中を観察したかのように調べることができます。

内視鏡検査やバリウム検査と比べ苦痛が少なく安全な検査で、健診・精密検査として欧米では普及している検査方法です。

これまで受診したいけれども、カメラが大腸内を通ることによる痛みや、肛門を長時間露出することによる羞恥心から受診を控えてた方々は、ぜひ受診して頂けたらと思っております。



仮想大腸内視鏡像

大腸CT検査のメリット・デメリット

【メリット】

- CT検査による体外からの撮影の為、苦痛が少ない。
- 前処置の下剤服用量が少ない。大腸内視鏡の約1/9の下剤を服用。
- 三次元的に観察できる為、大腸の全体像や病変の形状、他臓器との位置関係が正確に把握できる。

【デメリット】

- 組織検査ができない。
- 病変の色や固さの情報が得られない。
- 平坦な病変や画像上認識できない病変は検出しにくい。
- 少量ですが医療被ばくがあります。

大腸内視鏡検査のメリット・デメリット

【メリット】

- 直接、腸内を観察できる為、病変の検出能が高い。
- 病変があった時、組織を採取して検査することができる。

【デメリット】

- 腸内をカメラが通る為、苦痛を伴うことが多い。
- 腸のヒダに隠れている病変については、カメラの死角となり検出しにくい。
- 発生率は極めて低いですが、カメラが腸内を傷つけてしまう場合がある。

大腸CT検査の流れ



事前説明・問診 検査食等のお渡し

検査前に一度ご来院頂き、事前説明や検査食等をお渡しさせていただきます。



WC 下剤の飲用

検査前日に、ご自宅で下剤を飲用して頂きます。



炭酸ガス注入 CT検査開始

検査当日にご来院後、トイレに何度か行って頂き、CT室に移動して炭酸ガスを注入します。その後、うつ伏せと腹ばいの2方向をCTで撮影します。（検査時間約15分）

大腸CT検査ご案内

- 検査料金： 28,000円
- ※（検査食代 別途2,000円）
- 検査日： 月曜日（完全予約制）
- 事前問診日： 月～金曜日
- ※便潜血検査 陽性者の外来受診及び人間ドックのオプションのみ受付

ご相談・ご予約： 045-421-8741